

# PETがん健診



# 頭部MRI検査 特別セット コースのご案内

期間  
限定

2021年  
1月31日まで!!

## MRI撮影が不可能な方

- ペースメーカー、人工内耳など、体に金属が入っている方
  - 金属を含む染料でタトゥー（入れ墨）のある方
  - 閉所恐怖症の方
- ※ 詳しくはお問合せ下さい。

★ 通常料金はWebでご確認ください。

期間  
価格 **130,000円** (税別)

※ 頭部MRI検査は上記期間価格に含まれます。

## PETがん健診

### 基本健診コース内容

PET-CT

腫瘍  
マーカー  
(1項目)

男性PSA  
女性CA125

血液  
検査

エコー  
検査

上下腹部  
甲状腺・頸動脈

食事付

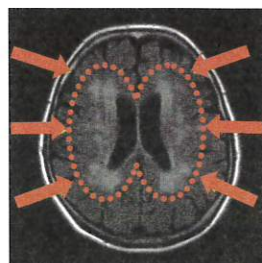
当日  
結果説明



(PET撮影時間 約15分)



## 頭部MRI・MRA検査



◀ 頭部MRIで、脳腫瘍や小さい脳梗塞を調べます。左図は脳梗塞が繰り返して起こった多発性脳梗塞の症例です。



▶ 頭部MRAで動脈の狭い部分や、クモ膜下出血の原因となる脳動脈瘤を調べます。

## 追加可能なオプション検査

### LOX-index

血液検査で  
わかる  
脳梗塞・  
心筋梗塞の  
可能性。



13,500円(税別)

### 腸内フローラ検査

お通じ、  
お腹の調子に  
不安が  
ある方に  
おすすめ。



18,000円(税別)

### 腫瘍マーカーセット

- CYFRA: 食道がん、肺がんなど
- CA19-9: 膵臓がん、胆嚢がん、胆管がんなど
- AFP: 肝臓がん ● NSE: 肺がん
- CEA: 胃がん、大腸がん、乳がん、食道がんなど

〈5項目セット〉8,000円(税別)

※ 特別企画は日曜・祝日には実施していません。 ※ 他の割引との併用はできません。

PET-CT検査の  
限界について

PET検査は全身を隈なく検査し、10mm前後のがん発見も可能とされています。しかし、FDGという薬を使う検査のため、病気がなくてもFDGが集まる肝臓や脳、FDGが排泄のため通過する腎臓や膀胱、前立腺、常に動いている胃や大腸などには、決して万能ではありません。

社会医療法人 天神会

KOGA

古賀病院21 PET 画像診断センター

〒839-0801  
久留米市宮ノ陣3-3-8

☎ 0120-318-188

★ Webへのアクセスは  
こちらから!

21pet



筑紫野市商工会 福利厚生サービス事業

古賀病院21 PET画像診断センター 健診内容および健診料金のご案内

フリーダイヤル：0120-318-188

コース名	内 容	検査項目 (◆はエコー検査の実施部位)	会員料金(税別)
<b>シンプル</b> 【所要時間】 約5時間	<b>[がんを調べるコース]</b> 全身のがんを調べるPET-CT検査に、エコー検査を組み合わせた基本的なコースです。	<b>PET-CT</b> <b>エコー</b> <b>血糖値のみ</b> ◆上下腹部	92,000円 ※シンプルには、オプションをお付けできません
<b>基本健診</b> 【所要時間】 約6時間	<b>[がんを調べる基本コース]</b> PET-CT検査と腫瘍マーカー(1項目)や各種血液検査、エコー部位の拡大を組み合わせた、がん発見の基本コースです。幅広い年齢の方にお勧めします。	<b>PET-CT</b> <b>エコー</b> <b>血液検査</b> <b>腫瘍マーカー(+1項目)</b> ◆上下腹部・頸動脈・甲状腺	117,000円 ※男性はPSA(前立腺)、女性はCA125(子宮・卵巣)の各1項目のみ
<b>精密健診</b> 【所要時間】 約7時間	<b>[がんを精密に調べるコース]</b> PET-CT検査に頭部MRI・MRA、胃カメラ検査を追加し脳卒中とがん発見率を高めたコースです。	<b>PET-CT</b> <b>エコー</b> <b>血液検査</b> <b>腫瘍マーカー</b> <b>頭部MRI MRA</b> <b>胃カメラ</b> ◆上下腹部・頸動脈・甲状腺	157,000円
<b>三大疾病</b> 【所要時間】 約7時間	<b>[三大疾病を調べるコース]</b> 心臓に栄養を送る冠動脈のMRI検査と頭部MRI・MRA検査を加え、日本人の三大疾病であるがん・心疾患・脳卒中を総合的に調べるコースです。特に50代以上の方にお勧めします。	<b>PET-CT</b> <b>エコー</b> <b>血液検査</b> <b>腫瘍マーカー</b> <b>心臓MRI</b> <b>頭部MRI MRA</b> ◆上下腹部・頸動脈・甲状腺・心臓	210,000円
<b>ゴールド</b> 【所要時間】 約7時間	<b>[三大疾病コースと精密健診コースを組み合わせたコース]</b> 三大疾病コースと精密健診コースを組み合わせ、がん発見率を高めるとともに、三大疾病を総合的に調べるコースです。	<b>PET-CT</b> <b>エコー</b> <b>血液検査</b> <b>腫瘍マーカー</b> <b>心臓MRI</b> <b>頭部MRI MRA</b> <b>胃カメラ</b> ◆上下腹部・頸動脈・甲状腺・心臓	223,000円

がんが気になる方のコース  
がんと同時に心疾患や脳卒中も調べたい方

※通常料金は、webをご参照ください。

- 1 申し込み手続き** ● 申込書に必要事項をご記入の上、下記送付先へ必ずFAXしてください。  
● 健診料金は検査当日のお支払いとなります。各種カードもご利用いただけます。
- 2 申込書送付先** 筑紫野市商工会 〒818-8577 筑紫野市湯町3-2-5  
TEL: 092-922-2361 FAX: 092-921-1029
- 3 PET健診結果** 検査結果は当日、医師より説明を行います。ただし、当日結果の出ない健診内容を含む総合結果報告書は後日(約30日後)に改めてお送りします。  
※心臓MRIは当日の結果説明はございませんので、総合結果報告書で検査結果をご確認ください。

古賀病院21 PET健診申込書

筑紫野市商工会 FAX: 092-921-1029

フリガナ			事業所No.			ご希望のコースをお選びください	
事業所名						□期間限定 基本健診コース	
フリガナ			生年月日			□シンプル □基本健診	
代表者氏名	(男・女)		T・S・H 年 月 日			□精密健診 □三大疾病	
住所	〒		( )歳			□ゴールド	
電話番号	自宅	-	携帯	-	-	第1希望	月 日
身長・体重	cm/	kg	体内金属	あり(素材: )・なし		第2希望	月 日
糖尿病	あり・なし		インプラント	あり(素材: )・なし		高血圧	あり・なし
代表者以外の受診者名	フリガナ	性別	生年月日	ご連絡先	希望コース名	希望日	
		男・女	T・S・H 年 月 日(歳)			①	月 日
住所	〒				コース	②	月 日